

# のし紙・札紙・掛紙・のし袋 専用

## 別製シート

※商品によりシート内容が異なりますのでご注意ください。

- ご記入の前に、書き方をご一読ください。
- 各項目ごとに記載内容をお確かめの上、該当するものの□内に✓印を入れてください。

以下のSTEP①～⑤の項目をお知らせください。

●各項目ごとに記載内容をお確かめの上、該当するものの□内に✓印を入れてください。

### STEP 1 商品を選ぶ

●商品名

- のし紙
- 札紙
- 掛紙
- のし袋

●該当の商品番号を記入してください。

(※商品ページからお選びください。)

商品番号

### STEP 2 ロゴ・ネーム

●ロゴマーク  
ネーム

有り

●版下(データ)の有無

- データ有り
- データ無し

※□データ無しにチェックした場合、ご用意いただく原稿や見本(イラスト・文字・ロゴ)はできるだけきれいなものの方がより忠実に作成することができます。  
※原稿はFAXで送らず、必ず郵送してください。

無し

●書体見本を利用する(※HPオリジナル製品 書体見本 をご参照ください。)

- 明朝体
- 太明朝体
- ゴシック体
- 太ゴシック体
- 丸ゴシック体
- 太丸ゴシック体
- 楷書体1
- 楷書体2
- 行書体1
- 行書体2
- 隷書体
- ひげ文字
- 勤亭流
- 新ゴシック1
- 新ゴシック2
- 英字体1
- 英字体2
- 英字体3
- 英字体4

### STEP 3 刷り色

●刷り色は墨一色が基本です。

※それ以外の色をご希望の方はDICナンバーをご指示いただくか、色サンプルをご郵送ください。近い色で再現させていただきます。

●印刷度数をお知らせください。

色数

	色
--	---

色サンプルを郵送

DIC指示

### STEP 4 ネーム位置

- ネーム場所の位置指定を、簡単にラフスケッチしてください。
- 2色以上の印刷をご希望の場合は、個所ごとの色分けをご指示ください。

のし紙・掛紙

札紙

のし袋

### STEP 5 数量

●数量をお知らせください。

※商品とは別に版代がかかります。

太線枠内には必ずご記入ください。

■お客様備考欄(※条件や希望納期、注意事項を記載ください。)

■ご記入日

年	月	日
---	---	---

■ご社名

フリガナ.....

■ご住所

〒 - - 都道  
府県

TEL ( - - ) FAX ( - - )

■メールアドレス

フリガナ.....

■ご担当者名

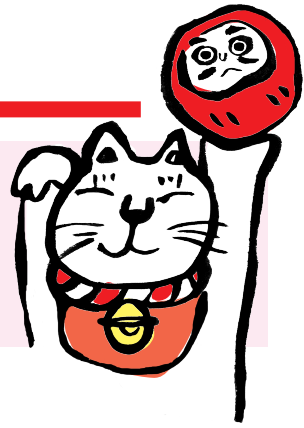
■業種・業態

有限会社 繁盛工房 宛

TEL ☎ 0120-801-439

(月曜日～金曜日午前9時～午後5時まで)

## FAX見積依頼シートの記入方法



- ご注文の前に**記入モレがないか**を必ずお確かめください。
- 商品により**見積依頼シートが異なります**のでご注意ください。
- 黒のボールペンまたは鉛筆ではっきりと**ご記入**ください。
- 見積依頼シートを**A4サイズでコピー**の上ご利用ください。

商品により見積依頼シートが異なります。必ず該当商品の見積依頼シートをご使用ください。

STEP1~5の項目順に書き進めてください。

### ！ 記入についてのおねがい

- 各項目ごとに記載内容をお確かめの上、該当するものの□内に✓印を入れて下さい。
- 記入不備（誤記入や記入漏れ）による問題発生や余分な費用負担などに対する責任は負いかねますので、ご記入後に再度各項目のご確認をいただいた上でご送信下さい。

### ※見積依頼シート のし紙／掛紙／札紙／のし袋 記入例

見積依頼シート (FAX専用)

**のし紙・札紙・掛紙・のし袋 専用**

別製シート  
※商品によりシート内容が異なりますのでご注意ください。

以下STEP ①～⑤の項目をお知らせください。  
●各項目ごとに記載内容をお確かめの上、該当するものの□内に✓印を入れてください。

**STEP ① 商品を選ぶ**

●商品名  のし紙  札紙  掛紙  のし袋

●該当の商品番号を記入してください。  
(※商品ページからお選びください。)

商品番号 **01-0006**

**STEP ② ログ・ネーム**

●版下(データ)の有無  データ有り  データ無し

●ロゴマーク・ネーム  有り  無し

●書体見本を利用する (※HPオリジナル製品書体見本をご参照ください。)

明朝体  太明朝体  ゴシック体  太ゴシック体  丸ゴシック体  太丸ゴシック体  楷書体1  楷書体2  行書体1  行書体2  隷書体  ひげ文字  勘亭流  新ゴシック1  新ゴシック2  英字体1  英字体2  英字体3  英字体4

**STEP ③ 刷り色**

●刷り色は墨一色が基本です。  
※それ以外の色をご希望の方はDICナンバーをご指示いただくか、色サンプルをご郵送ください。近い色で再現させていただきます。

●印刷度数をお知らせください。色数  色

DIC指示

**STEP ④ ネーム位置**

○ネーム場所の位置指定を、簡単にラフスケッチしてください。  
○色以上の印刷をご希望の場合は、箇所ごとの色分けをご指示ください。

墨1色

のし紙 掛紙 札紙 のし袋

**STEP ⑤ 数量**

●数量をお知らせください。 **150枚**

※商品とは別に版代がかかります。

---

太線枠内には必ずご記入ください。

お客様備考欄 (お客様希望納期・注意事項を記載ください) 文字はバランス良くレイアウトしてください。 納期は10月中旬を希望します。	ご記入日 2008 年 9 月 9 日 ご社名 株式会社 TAKIGAWA ご住所 〒542 0081 大阪 大阪市中央区〇〇-〇〇〇 TEL ( 06-0000 0000 FAX ( 06-0000 0000 メールアドレス info@takigawa-0000.com ご担当者名 滝川 麻子 業種・業態 雑貨屋
--	--

**FAX番号 ▶ 0120-801-402** (※FAXでの受付は24時間OK!)

**1.商品を選ぶ**   
該当する商品をお選びください。

既製の型を利用する場合  
該当する既製の「商品番号」をご記入ください。  
※繁盛工房本店HPよりご希望の商品の商品番号をご確認ください。

**2.ログ・ネーム**   
ログ・ネームの「有・無」をお知らせください。

データ有りの場合  データ無しの場合  
データ(イラストレーター、フォトショップ等)での店名の入った印刷原稿をご提供をお願い致します。店名の入った印刷原稿か、見本となる書体をご用意下さい。

※データがあると早く仕上がります。

無しの場合  
書体見本からご希望の書体をお選びください。  
※HPオリジナル製品書体見本コーナーを参照ください。

**3.刷り色**   
墨以外の色をご希望の方はDICカラーや現品色サンプルで、ご希望の刷り色をお知らせください。

**4.ネーム位置**  
簡単なスケッチで結構です。ログ・ネームの位置を正確にお知らせ下さい。その他は備考欄にご記入ください。

**5.数量**  
ご希望の「数量」をお知らせください。

太線枠内のお客様情報は記入モレのないようお願いします。

お客様備考欄には、条件や希望納期、注意事項などを記載ください。

番号をおかけ間違えないようご注意ください。